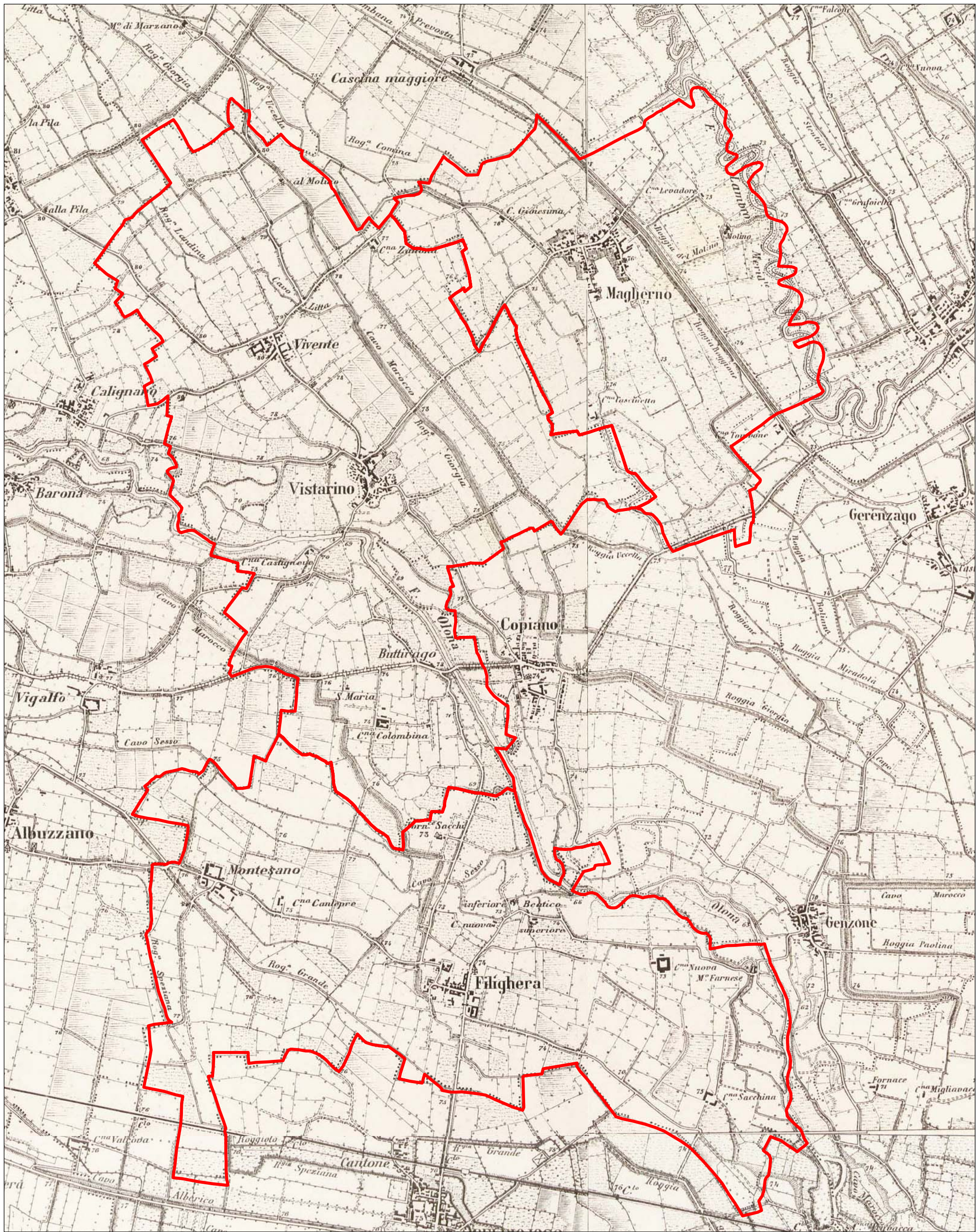


ESTRATTO TAVOLA IGM 1889



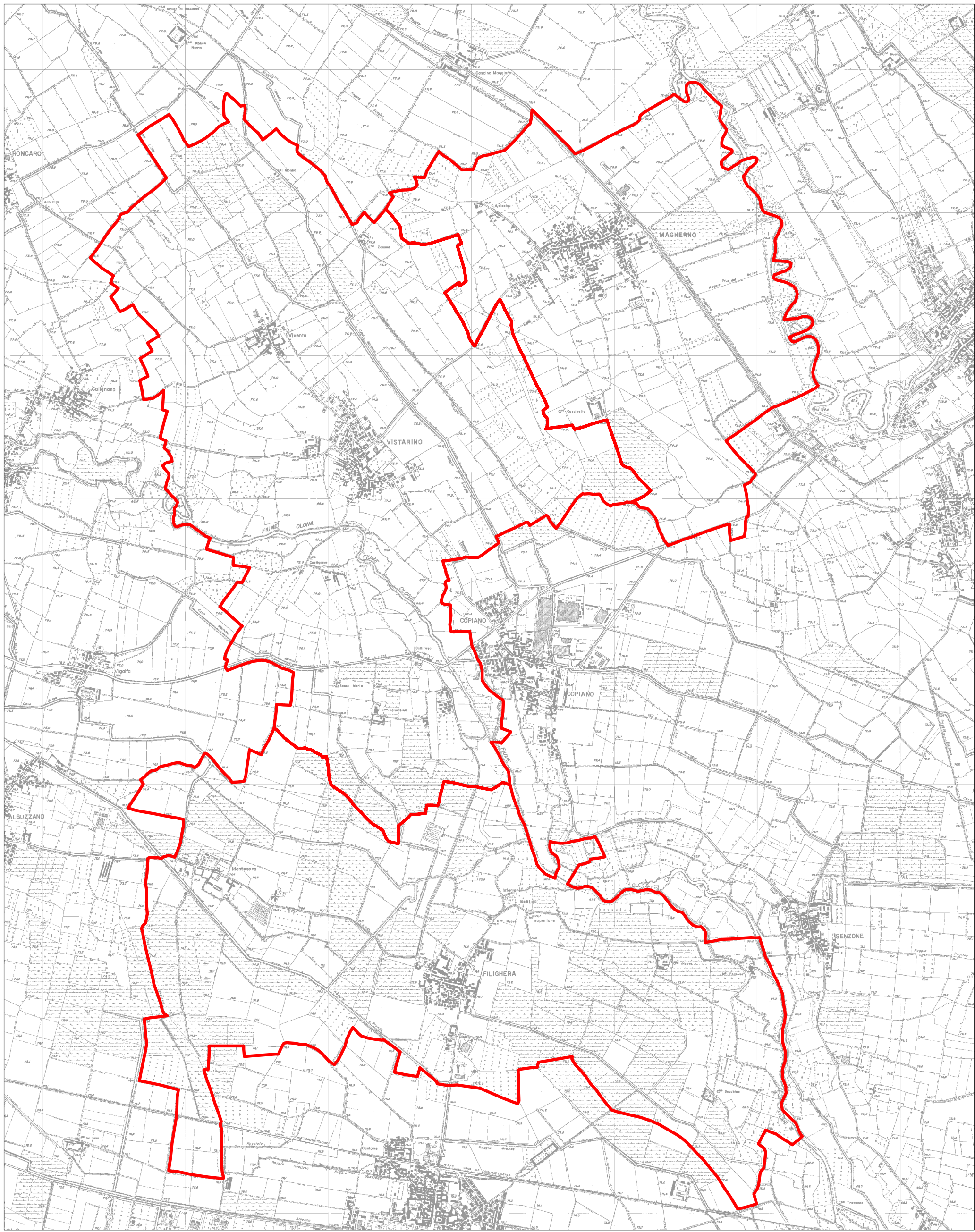
ESTRATTO TAVOLA IGM RICOGNIZIONE 1921



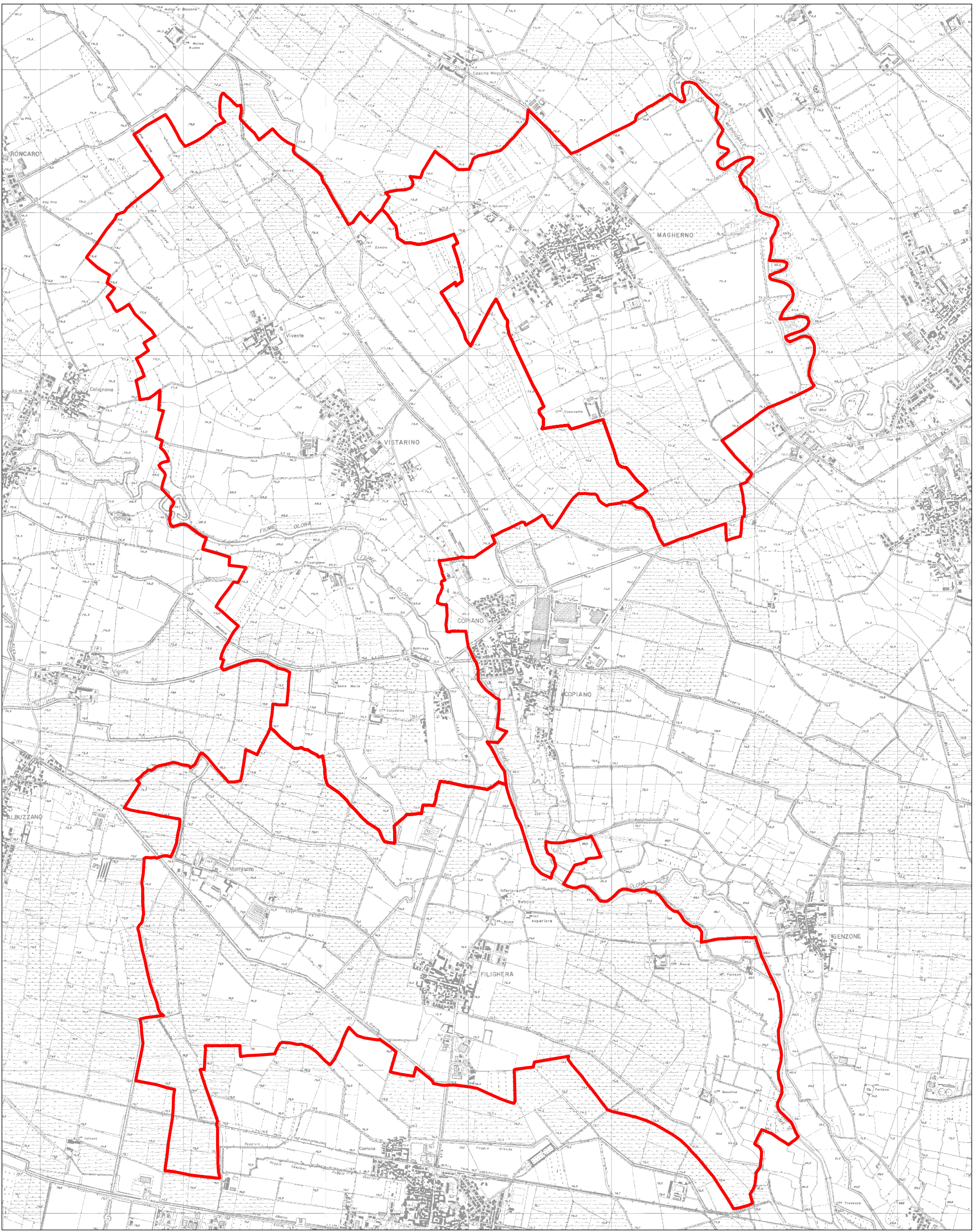
ESTRATTO TAVOLA IGM RICOGNIZIONE 1935



ESTRATTO TAVOLA CTR 1980



ESTRATTO TAVOLA CTR 1994



COMUNI di FILIGHERA, MAGHERO, VISTARINO  
Provincia di Pavia



**PGT 2009**  
ai sensi della L.R. 11 marzo 2005, n. 12 e s.m.i.

**DOCUMENTO DI PIANO**



<b>Progettisti Incaricati</b> <b>Pianificazione Urbanistica</b> dott. ing. Fabrizio Sisti - Stradella (PV) dott. ing. Luigi Baldini - Belgioioso (PV) <b>Valutazione Ambientale Strategica</b> N.d.A. Nuova Qualità Ambientale S.r.l. - Pavia <b>Componente geologica e sismica</b> dott. geol. Daniele Galvi - Stradella (PV) <b>Classificazione acustica</b> dott. Paola Massara - Broni (PV) <b>Collaboratori tecnici</b> dott. arch. Cristiano Alberti dott. ing. arch. Viola Cappelletti dott. ing. Francesco Quintiero	<b>Sindaci</b> Comune di Filighera: Armando Cristiani Comune di Maghero: geom. Alberto Pasquale Pucci Comune di Vistarino: Virginio Dagrada  <b>Responsabili del procedimento</b> Comuni di Filighera e Vistarino: arch. Marco Bianchi Comune di Maghero: geom. Stefania Lucconi  <b>Segretario dei Comuni</b> dott.ssa Rosa Castro
---	---